

# LSWP 315-0,7 SG Set

OSPRZĘT

NUMER URZĄDZENIA: 238564

## Najważniejsze cechy

Elastyczny rękaw powietrzny z szybkozłączem

---

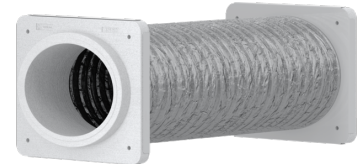
Do podłączenia kanałów powietrza zewnętrznego i zużytego w pompach ciepła powietrze-woda

---

Poszyte z izolacją akustyczną i termiczną

---

Szybki i prosty montaż



**LSWP 315-2 SG Set**

Numer urządzenia:  
238565



Typ	LSWP 315-0,7 SG Set	LSWP 315-2 SG Set
Numer katalogowy	238564	238565

#### Dane techniczne

Średnica znamionowa	315 mm	315 mm
Długość	700 mm	2000 mm
Grubość izolacji termicznej	50 mm	50 mm
Kolor rękawa powietrznego	Szary	Szary

### **Dystrybutorzy**

Nasi lokalni Dystrybutorzy udzielą niezbędnych informacji:

Znajdź Dystrybutora:

[www.stiebel-eltron.pl/pl/info/znajdz-dystrybutora.html](http://www.stiebel-eltron.pl/pl/info/znajdz-dystrybutora.html)

### **Instalacja urządzeń**

Instalacja urządzeń, które nie są gotowe do podłączenia, musi być wykonana przez Fachowego Instalatora lub autoryzowany Zakład Serwisowy.