

ZLWZ VHR 70 E

SYSTEMY WENTYLACYJNE

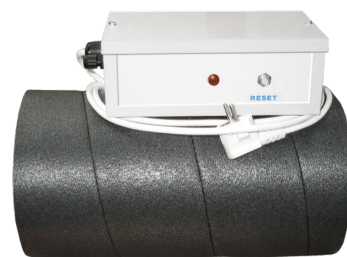
NUMER URZĄDZENIA: 236038

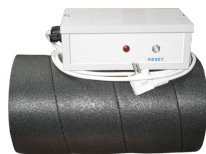
Najważniejsze cechy

Zmniejsza ryzyko zamarznięcia

Nagrzewnica wstępna do centralnych urządzeń wentylacyjnych

Osprzęt do całorocznej eksploatacji centralnych urządzeń wentylacyjnych





Typ	ZLWZ VHR 70 E
Numer katalogowy	236038

Dane techniczne

Moc grzewcza	1 kW
Średnica przyłącza	160 mm

Dystrybutorzy

Nasi lokalni Dystrybutorzy udzielą niezbędnych informacji:

Znajdź Dystrybutora:

www.stiebel-eltron.pl/pl/info/znajdz-dystrybutora.html

Instalacja urządzeń

Instalacja urządzeń, które nie są gotowe do podłączenia, musi być wykonana przez Fachowego Instalatora lub autoryzowany Zakład Serwisowy.